

# MAANINKA

## Silmusharju

### Maa-aineksen ottoalueen muinaisjäännösinventointi 2014



Timo Sepänmaa



Tilaja: Jorma Hakola

## Sisältö

<b>Perustiedot</b> .....	<b>2</b>
<b>Yleiskartta</b> .....	<b>3</b>
<b>Inventointi</b> .....	<b>4</b>
<b>Muinaisjäännös</b> .....	<b>4</b>
<b>SIILINJÄRVI 63 SILMUSHARJU</b> .....	<b>4</b>

**Kansikuva:** Tervahauta kasvillisuuden ja puiden peittämänä

## Perustiedot

**Alue:** Maaningan itäosassa, Siilinjärven rajan tuntumassa, harjualueella, Käärmelahden pohjukasta 3.8 km itään, harjun lakialueella sijaitseva Silmusharjun-niminen kiinteistö

**Tarkoitus:** Selvittää onko suunnitellulla maa-aineksen ottoalueella (suunnittelualueella) kiinteitä muinaijäännöksiä..

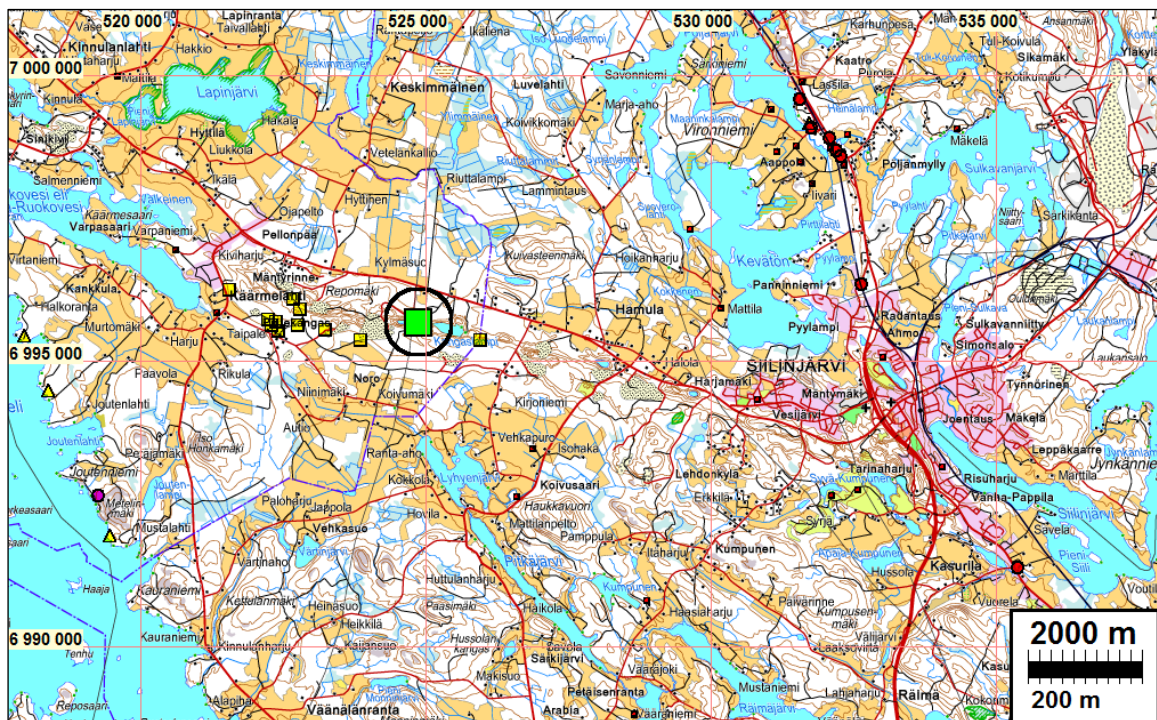
**Työaika:** 28.6.2014

**Kustantaja:** Jorma Hakola.

**Tekijät:** Mikroliitti Oy; Timo Sepänmaa

**Aiemmat tutkimukset alueella ja alueen tuntumassa:** Lauri Pohjakallio 1979, Jukka Palm & Jussi Selonen 1998, Jouko Aroaho 2000, Oili Forsberg 2002, Timo Jussila & Timo Sepänmaa 2012.

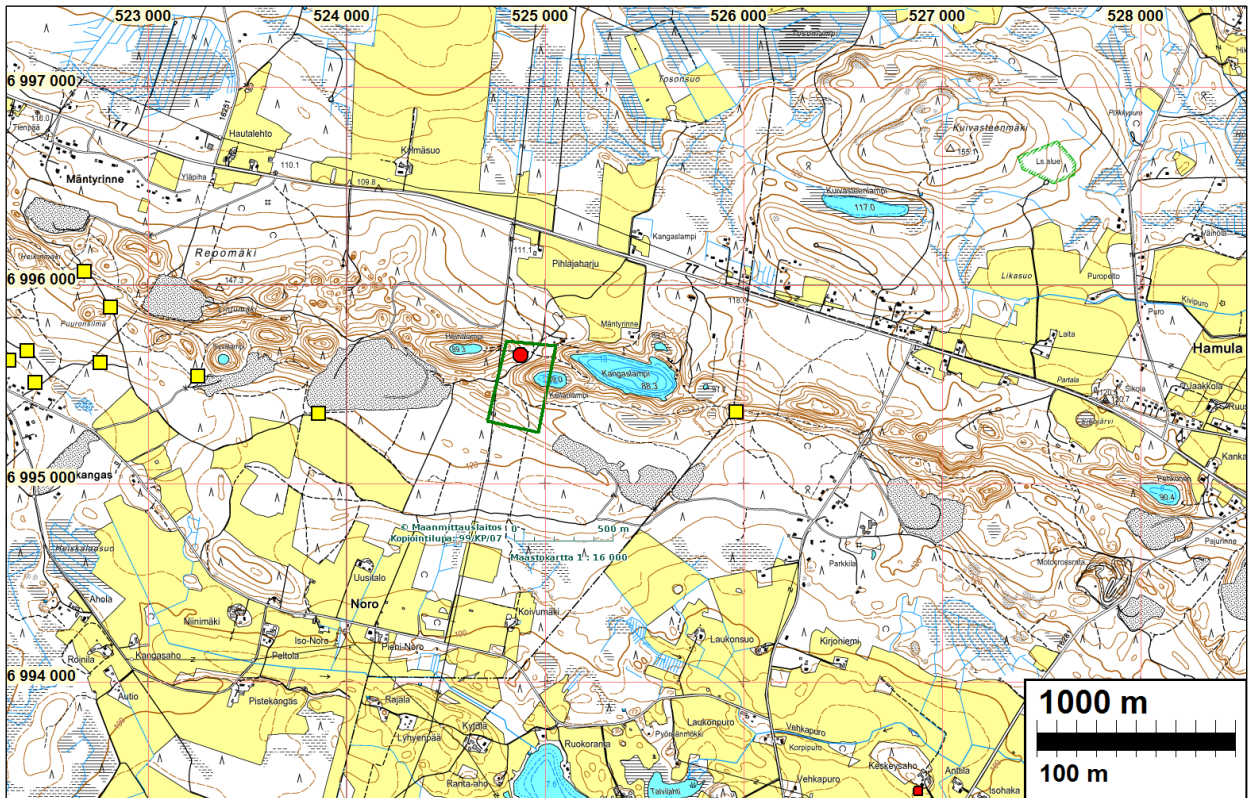
**Tulokset:** Tutkimusalueelta löytyi tervahauta. Muita muinaijäännöksiä ei alueella ole.



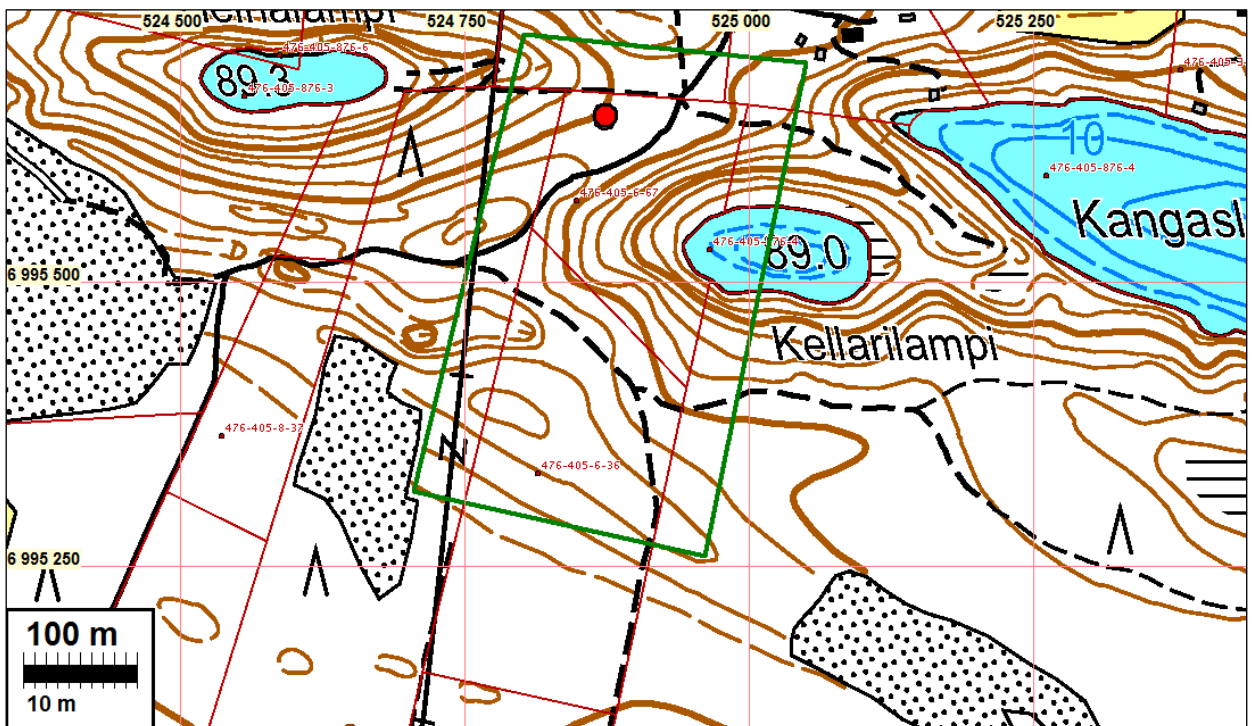
Inventointialue on vihreän neliön kohdalla.

**Selityksiä:** Koordinaatit ja kartat ovat ETRS-TM35FIN koordinaatistossa (Euref). Kartat ovat Maanmittauslaitoksen maastotietokannasta kesällä 2014, ellei toisin mainittu. Kohdekuvuauksissa myös YKJ koordinaatit (PI). Valokuvia ei ole talletettu mihinkään viralliseen arkistoon eikä niillä ole mitään kokoelmattunusta. Valokuvat digitaalisia. Valokuvat ovat tallessa Mikroliitti Oy:n serverillä. Kuvaaja: Timo Sepänmaa.

## Yleiskartta



Inventoitu hankealue on rajattu vihreällä. Tervahauta punainen pallo. Lähialueen muinaisjään-  
nökset keltainen neliö (pääosin pyyntikuopiksi tulkittuja kuoppia)



### **Inventointi**

Maaningan Käärnelahden itäpuolella olevalla harjualueella sijaitsevalla Silmusharjun (6:36) kiinteistön alueella on suunniteltu maanottoaluetta. Arkeologi Timo Sepänmaa kävi paikalla kesäkuussa 2014. Maanoton suunnittelualue tarkastettiin kattavasti silmänvaraisesti. Alueen luoteisosassa havaittiin tervahauta, joka on muinaisjäännös. Ympäröivää aluetta ja suunnittelualueen eteläosaa on inventoitu v. 2012 Siilinjärven-Maaningan harjualueen inventoinnissa (Jussila & Sepänmaa). Tuolloin inventointi keskittyi kaavoitettaville laajemmille maanottoalueille, joihin tämän kiinteistön alue ei silloin kuulunut.

Nyt tukittu kiinteistö sijaitsee 110-120 m korkeustasoilla. Periaatteessa 110 m tasolla voisi sijaita varhaismesoliittisia asuinpaikkoja, mutta sellaisesta ei havaittu nyt, eikä v. 2012 inventoinnissa mitään merkkejä.

Nyt inventoidulta alueelta löytynyt tervahauta on ainoa maanoton suunnittelualueelle sijoittuva muinaisjäännös. Muut ennestään tunnetut muinaisjäännökset (pyyntikuopiksi tulkittuja kuoppia) sijaitsevat tästä alueesta 1-2 km länteen. Idässä runsaan kilometrin etäisyydellä on muinaisjäännökseksi tulkittu rajamerkki. Kyseiset jäännökset on raportoitu v. 2012 raportissa (Jussila & Sepänmaa)

14.11.2014

Timo Sepänmaa

### **Muinaisjäännös**

#### **SIILINJÄRVI 63 SILMUSHARJU**

Mjtunnus:

Rauh.lk: kiinteä muinaisjäännös

Ajoitus: historiallinen

Laji: valmistus: tervahauta

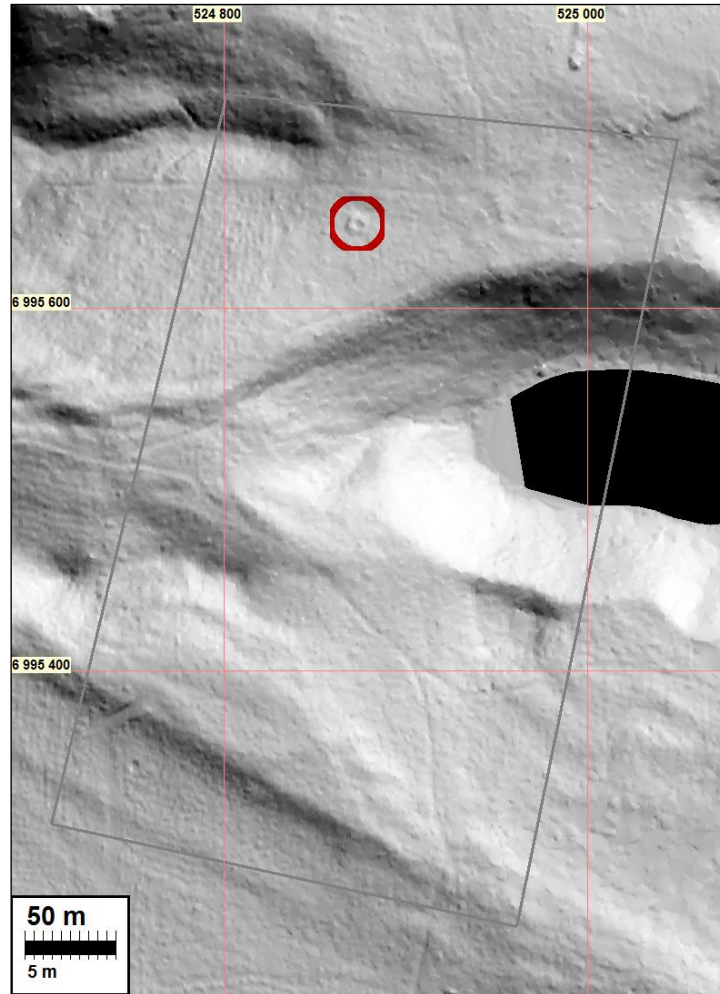
Koordin: N: 6995 646 E: 524 872 Z: 120

X: 6998 577 Y: 3525 053

Tutkijat: Sepänmaa 2014 inventointi

Sijainti: Paikka sijaitsee Siilinjärven kirkosta 8,5 km länteen.

Huomiot: Harjun laen kahden suppalammen - Kellarlammen ja Heinälammen välisellä kannaksella on lakialueella tervahaudan pohja. Sen halkaisija on 13 m ympärysvallin ulkolaidoilta mitattuna. Hauta on halssiton.



Tervahauta erottuu hyvin laserkeilausaineistosta laaditussa maastomallissa – se on ympäröity punaisella.



Tervahauta